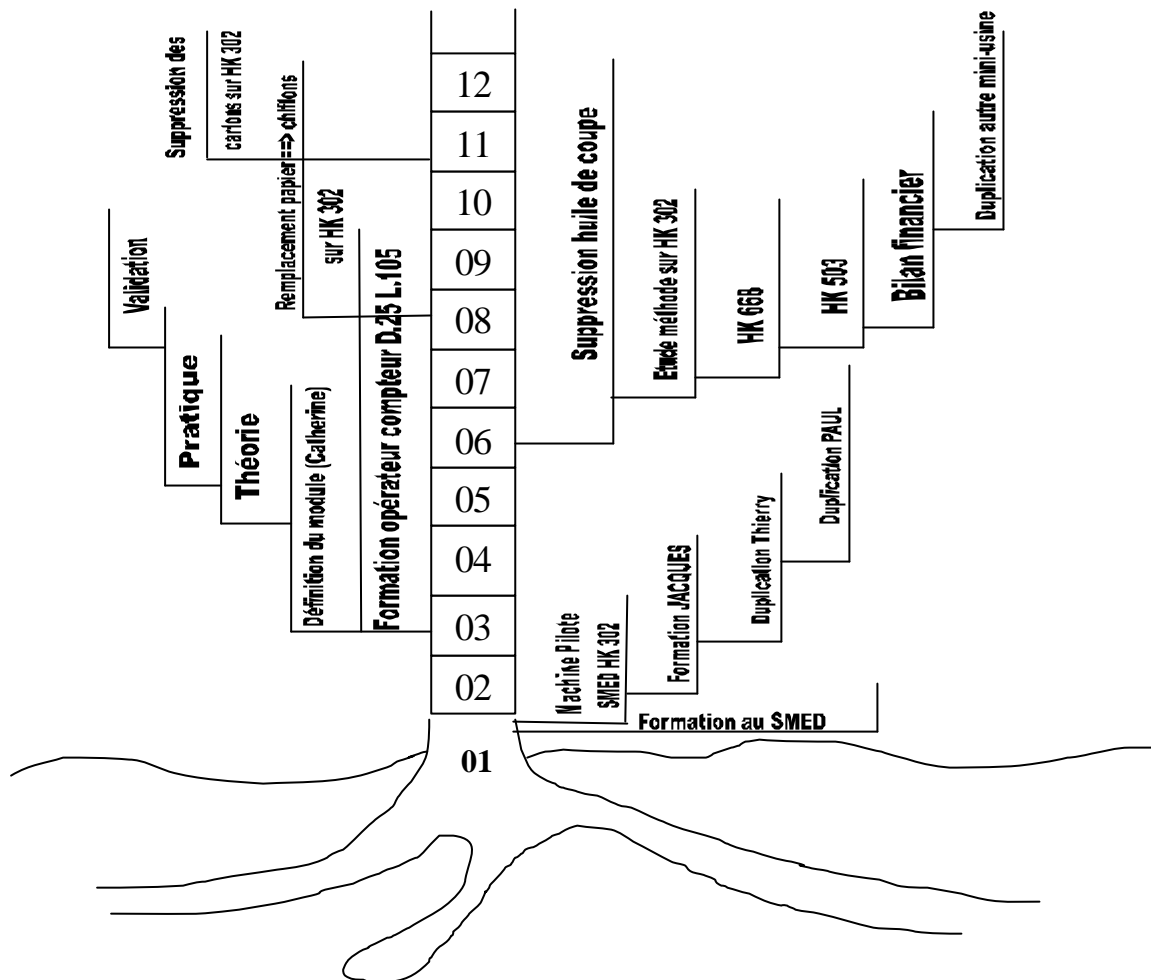


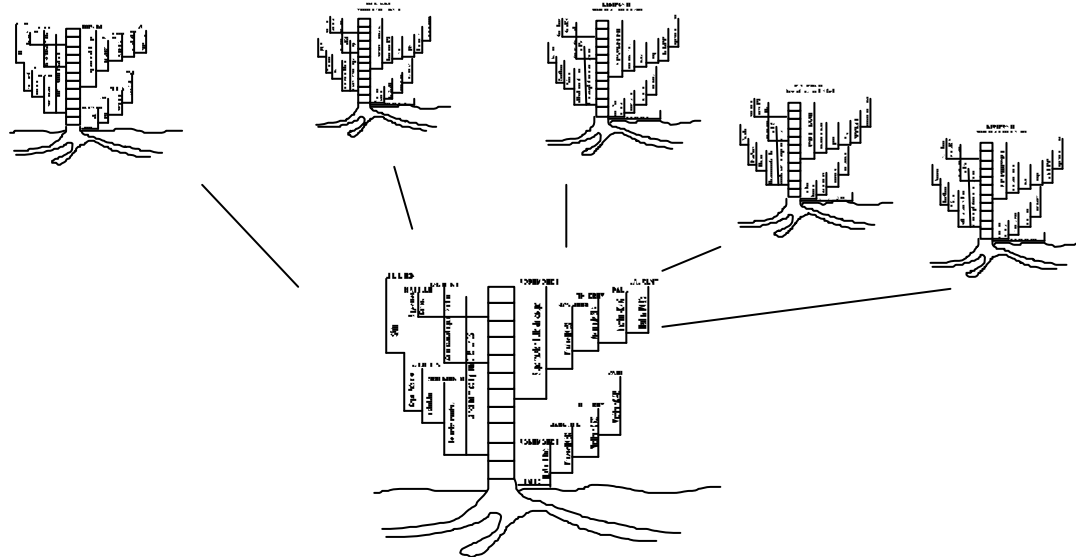


Puis le leader confie chaque branche à un de ses collaborateurs qui en fera son arbre, qui se décomposera en branches, en rameaux, en ramilles :

### ARBRE de ROSEMONDE Opératrice sur HK 302



On pourra ainsi exposer, dans chaque mini-usine, l'ensemble des plans d'actions annuels de façon **claire** et **plaisante** permettant à tous, à chacun, aux auteurs de progrès quotidiens internes certes, mais aussi aux clients visiteurs de constater que LEUR mini-usine progresse, se remet en cause, va de l'avant.



*L'arbre prend racine dans la boue des problèmes,  
se nourrit du ciel, du soleil, des nuages, des chants des  
oiseaux,  
que sont les idées des uns et des autres.*

